

2022年度 後期 授業評価アンケート集計結果(全体)

神戸市外国語大学

全体(547授業)

受講者数: 16154 人

回答者数: 5254 人

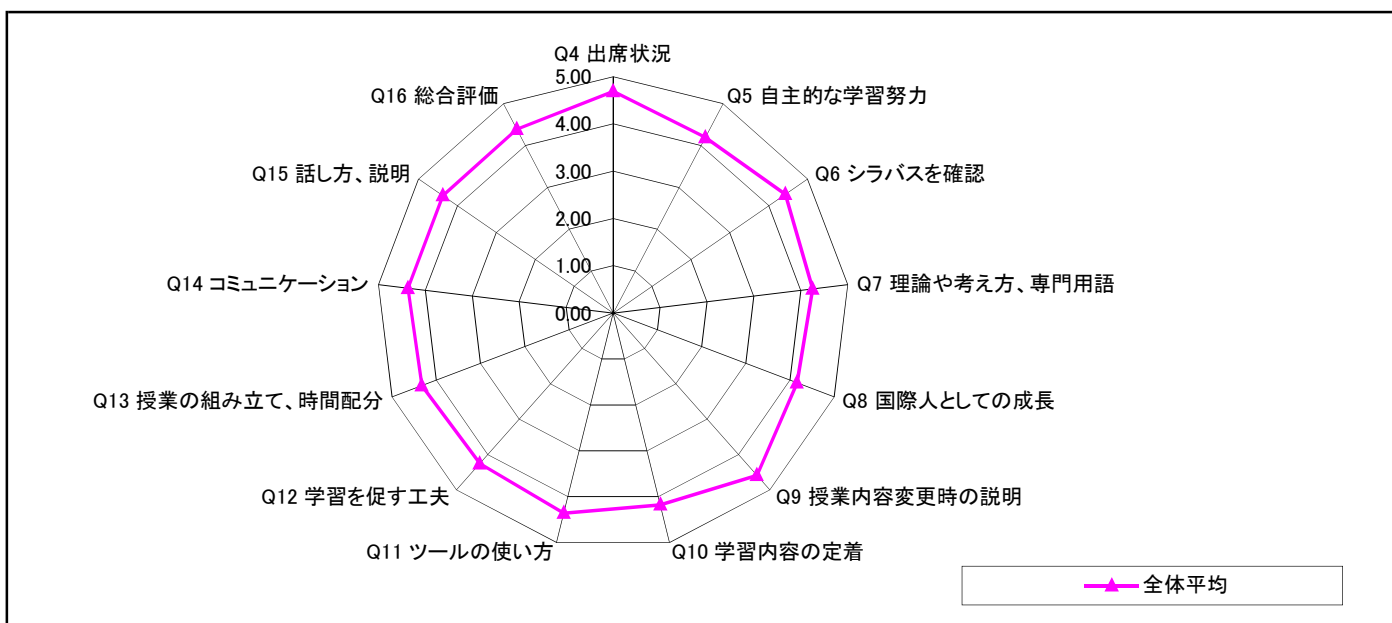
A:所属

		1年	2年	3年	4年	その他		
Q1	学年	2188	1695	725	581	65		
		英米	ロシア	中国	イスパ	国関	第2部	その他
Q2	学科	1575	422	484	710	986	994	83
		語文	法経商	総文	国コミュ	英文学	英研究	その他
Q3	コース	657	492	579	90	206	96	3134

1 回答者一覧表

設問	全体平均	回答数						
		5	4	3	2	1	0	
B:あなた自身の授業態度								
Q4	この授業によく出席しましたか	4.69	4194	715	206	63	76	
Q5	自主的に意欲的な学習努力をしましたか (積極的な発言、グループワークへの参加、予習等)	4.20	2464	1670	672	256	88	104
Q6	授業の履修登録にあたり、シラバスを確認しましたか	4.43	3456	962	328	241	150	117
C:授業に対する評価								
I. 授業内容について								
Q7	理論や考え方、専門用語などが身につきましたか	4.25	2553	1861	471	212	115	42
Q8	この授業はあなたの思考力、批判力、議論力を高め、国際人としての成長に役立ちましたか	4.16	2399	1717	677	262	125	74
Q9	授業内容の変更等があった場合、教員から説明がありましたか	4.59	3622	846	286	99	81	320
II. 授業の進め方について								
Q10	授業内で学習内容を定着させるための活動が効果的に行われましたか	4.18	2687	1394	607	326	169	71
Q11	各授業形態(対面形式、ハイブリッド形式、オンデマンド形式)に応じたツールの使い方は効果的でしたか	4.36	3162	1089	501	198	143	161
Q12	宿題、参考文献の提示などにより、自発的な学習を促す工夫がなされていましたか	4.26	2843	1368	551	252	152	88
Q13	授業の組み立て、時間配分は適切でしたか	4.33	3127	1234	415	268	154	56
III. 担当教員について								
Q14	学生とのコミュニケーションがあり、質問にも丁寧に回答しましたか	4.38	3197	1115	469	206	132	135
Q15	話し方や説明はわかりやすかったですか	4.38	3274	1164	412	233	140	31
IV. 総合評価								
Q16	この授業に対する総合評価をしてください	4.39	3212	1272	430	188	119	33

2 レーダーチャート



2022年度 後期 授業評価アンケート集計結果(全体)

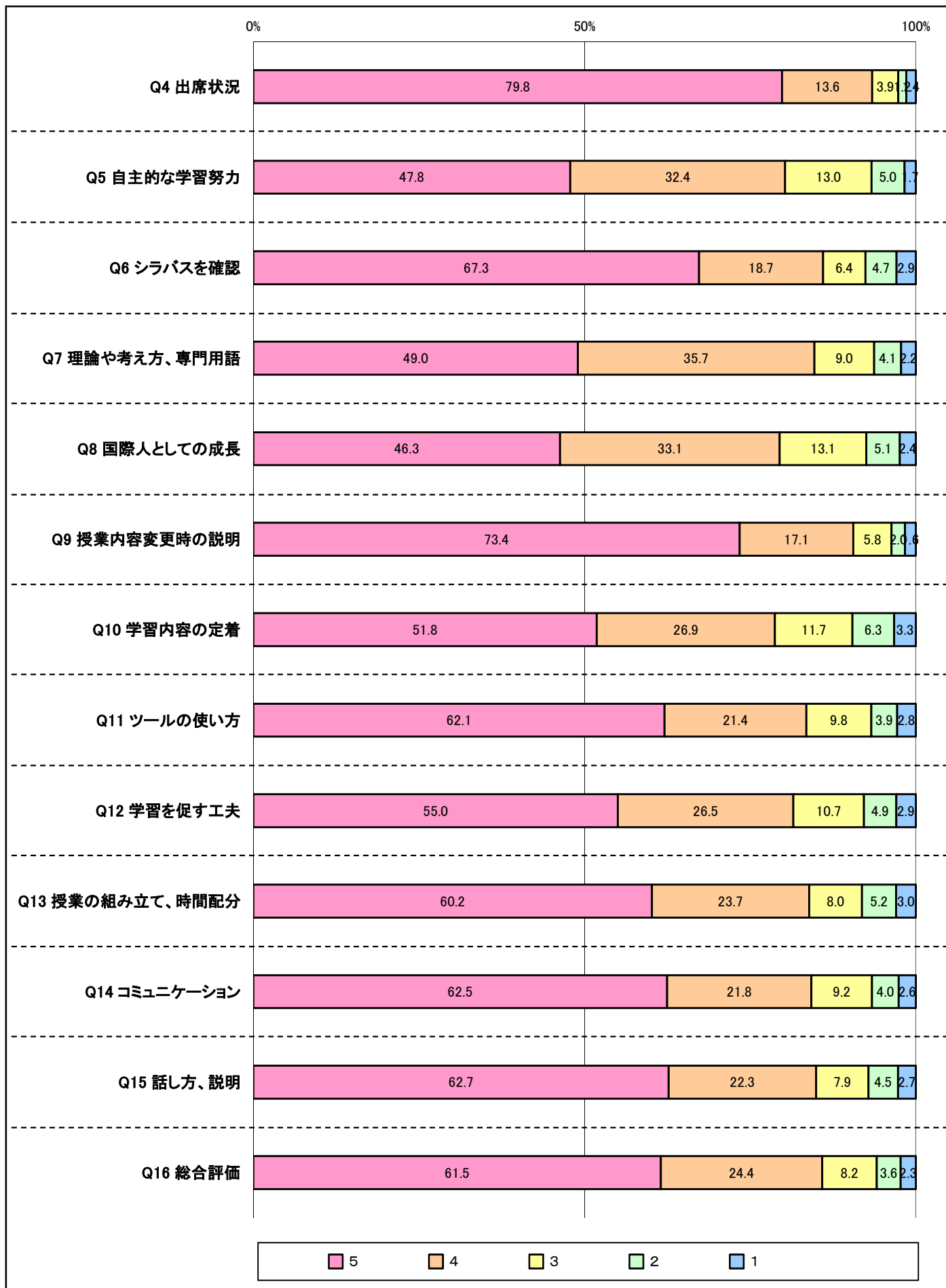
神戸市外国語大学

全体(547授業)

受講者数: 16154 人

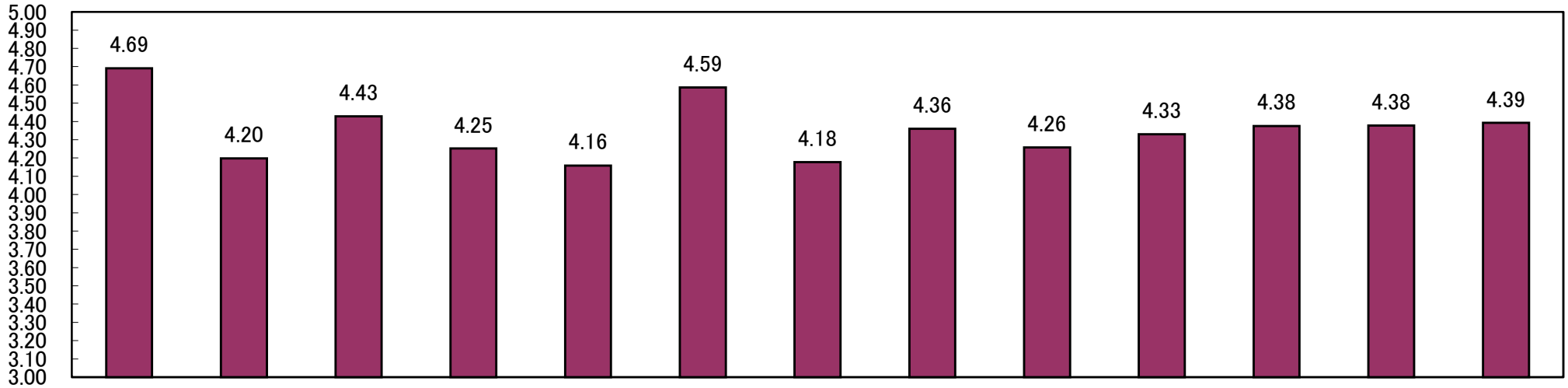
回答者数: 5254 人

3 回答率一覧表



2022年度 後期 全問の概要

《グラフ表示》



あなた自身の授業態度		授業内容について			授業の進め方について			担当教員について		総合評価		
Q4 この授業によく出席しましたか	Q5 自主的に意欲的な学習努力をしましたか (積極的な発言、グループワークへの参加、予習)	Q6 授業の履修登録にあたり、シラバスを確認しましたか	Q7 理論や考え方、専門用語などが身につきましたか	Q8 この授業はあなたの思考力、批判力、論理力を高め、国際人としての成長に役立ちましたか	Q9 授業内容の変更等があった場合、教員から説明がありましたか	Q10 授業内で学習内容を定着させるための活動が効果的に行われましたか	Q11 各授業形態(対面形式、ハイブリッド形式、オンデマンド形式)に応じたツールの使い方は効果的でしたか	Q12 宿題、参考文献の提示などにより、自発的な学習を促す工夫がなされていましたか	Q13 授業の組み立て、時間配分は適切でしたか	Q14 学生とのコミュニケーションがあり、質問にも丁寧に回答しましたか	Q15 話し方や説明はわかりやすかったですか	Q16 この授業に対する総合評価をしてください